

Verwaltung und Publizierung von Online-Services für Web und Apps mit ATHOS New Line V9

Ausgangssituation

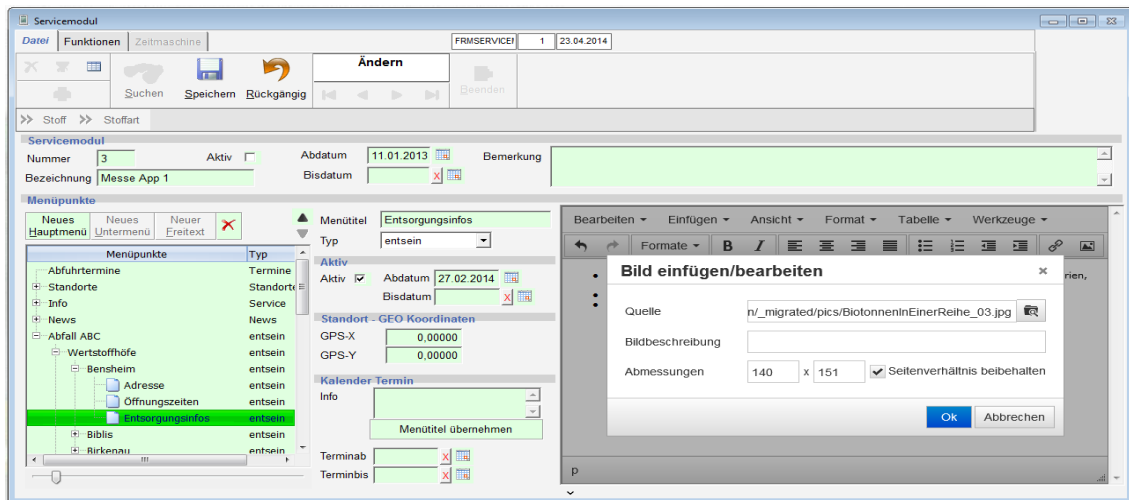
Die ATHOS New Line Software-Suite kann seit vielen Jahren um eine breite Palette von Internet-Applikationsmodulen ergänzt werden, die den Bürgern verschiedene Online-Dienste wie z.B. die Antragsregistrierung für die Entsorgung auf Abruf, die Beauskunftung von Abfuhrterminen und Leerungsdaten, den elektronischen Gebührenbescheid u.v.a.m. bereit stellen. Seit geraumer Zeit können diese Online-Services den Bürgern nicht nur über das Web, sondern auch mobil als native Apps für Smartphones und Tablets zur Verfügung gestellt werden.

Durch die zunehmende Bedeutung dieser Online-Services als von vielen Bürgern genutzte Web- und App-Anwendungen hat ATHOS den Wünschen seiner New Line Kunden durch die Bereitstellung des New Line Moduls "NL-Service" Rechnung getragen. Damit können den Bürgern auch Service-Informationen und Dienste im Web und auf Apps angeboten werden, die nicht in direktem Zusammenhang mit dem operativen New Line System stehen.

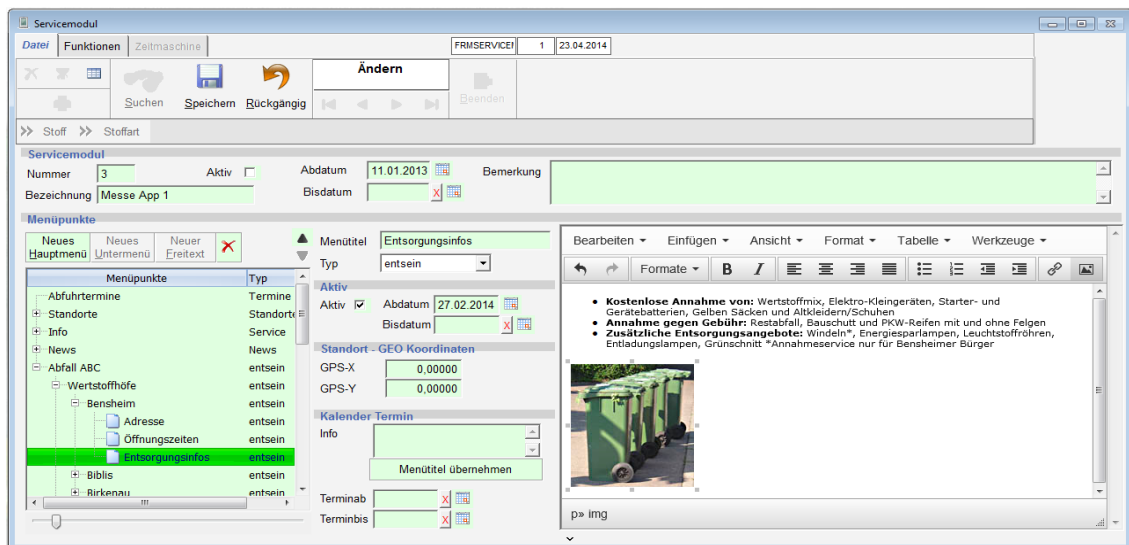
Das New Line Modul "NL-Service"

Das Modul "NL-Service" ermöglicht die intelligente und zentrale Verwaltung von News vom eigenen Unternehmen, von Service-Informationen zu Entsorgungsanlagen, Ansprechpartnern usw. sowie von Anwendungen wie das "Intelligente Abfall-ABC". Diese Informationen können dann im Web und über Apps gleichermaßen publiziert werden.

Zur Erfassung und Pflege dieser Service-Informationen und Dienste wurde das Modul "NL-Service" mit einem vollwertigen HTML-Editor für eine anspruchsvoll gestaltbare Textfassung mit Einbindung von Bildmaterial/Fotos, mit Möglichkeiten zur Geo-Codierung von Standorten, zu einer maschinell interpretierbaren Öffnungszeiten-Kennzeichnung und zur Verlinkung von E-Mail Adressen, Telefonnummern usw. ausgestattet. Für den Aufbau und die Pflege des Intelligenten Abfall-ABCs sind alle erforderlichen Funktionen integriert, um die Einträge im Katalog der Stoffarten mit den jeweils relevanten Annahmestellen zu verknüpfen.



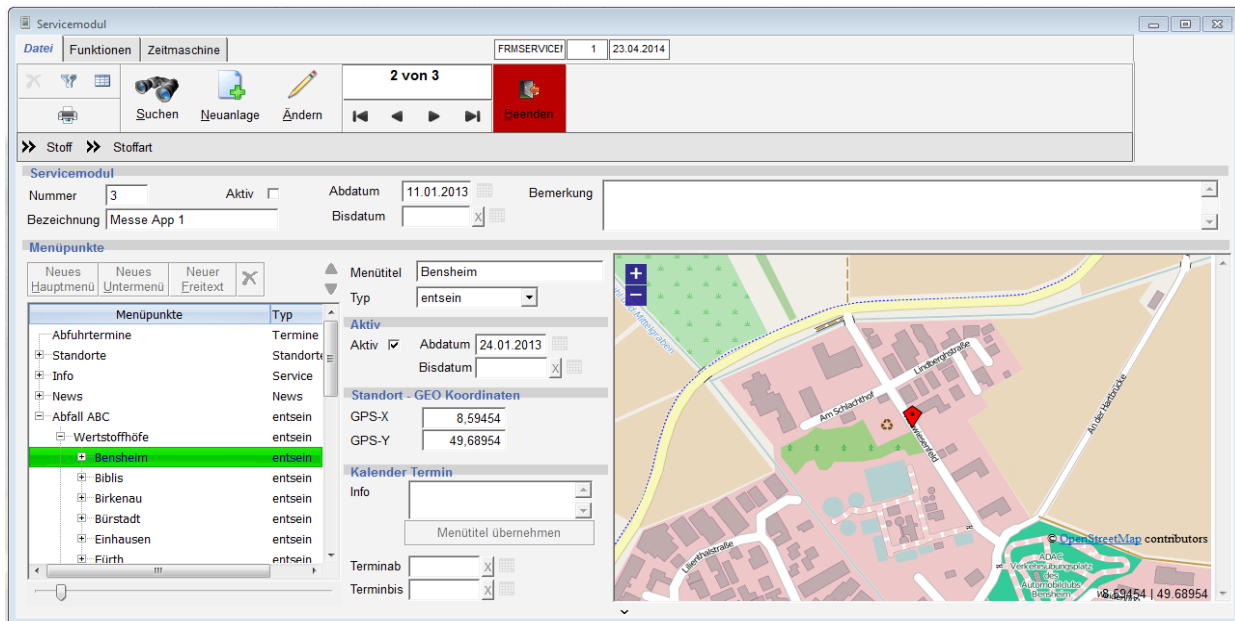
Im Ergebnis ist das Modul "NL-Service" ein auf die erweiterten Bedürfnisse der ATHOS New Line Kunden zur Online-Publizierung von Inhalten zugeschnittenes Content-Management-System, das die direkt in Verbindung mit dem operativen New Line System einsetzbaren Online-Services um sinnvolle Mehrwert-Dienste ergänzt.



Online-Publizierung von Informationen und Diensten aus "NL-Service"

Die Service-Informationen und Dienste aus dem Modul "NL-Service" werden den korrespondierenden New Line Internet-Applikationsmodulen und Apps via Webservices in Echtzeit bereit gestellt, d.h., dass jede inhaltliche Änderung in "NL-Service" sofort im Web und in den Apps wirksam und damit dem Bürger direkt visualisiert wird.

Durch die Möglichkeiten zur Geo-Codierung von Standorten sowie zur Verlinkung von E-Mail Adressen und Telefonnummern in "NL-Service" stehen den Bürgern in den korrespondierenden New Line Internet-Applikationsmodulen und Apps die von anderen Internet- und App-Anwendungen bekannten Funktionen, wie Standortnavigation via Google Maps / Open Street Map und die über die direkte Verlinkung mögliche Kontaktaufnahme via Telefon und E-Mail zur Verfügung.



Wohin geht die Reise mit den ATHOS New Line Online-Services?

Das Stand heute von ATHOS bereitgestellte Universum von Online-Services für Web und Apps hat mit der Einführung des Moduls "NL-Service" eine zusätzliche Dimension bekommen. Neben den Diensten in Verbindung mit dem operativen New Line System können nun Service-Informationen und Mehrwert-Dienste begleitend online publiziert werden.

ATHOS wird das New Line Modul "NL-Service" entsprechend den zukünftigen Anforderungen der New Line Kunden sukzessive weiter auszubauen. Ziel dieses Engagements ist es, komplexe und für eine Vielzahl von Abfallwirtschaftsbetrieben notwendige Online-Funktionen aus der kundenindividuellen Homepage- und App-Programmierung zu lösen und als von "NL-Service" bereitgestellte Online-Dienste für eine Vielzahl von Kunden allgemeingültig zur Verfügung zu stellen.

Seit der IFAT 2016 liefert ATHOS eine neue Version des Moduls "NL Service" aus, die neben den bekannten Funktionen zusätzlich für die ebenfalls neue Web- und App-Anwendung "Intelligentes Abfall-ABC" die Inhalte bereitstellt.

Was kann ich wo entsorgen?

Was wollen Sie entsorgen?

al

- Alkylharzlacke
- Allesbrenner
- Altfarben, Altlacke
- Altholz
- Altholz (Außenbereich)
- Altkleider
- Altmedikamente
- Altöl, mineralisch
- Altpapier
- Altreifen
- Alttextilien
- Aluminiumdeckel
- Aluminiumfolie

- Arbeitsplatten (Resopal)
- Badewannen aus Metall
- Ball (Kunststoff)
- Ball (Leder)
- Baumischabfall
- Bettgestelle (Metall)
- Bilderrahmen, klein (Metall)
- Bioabfall
- Chemikalien
- Dachbalken

Ihre Recyclingliste

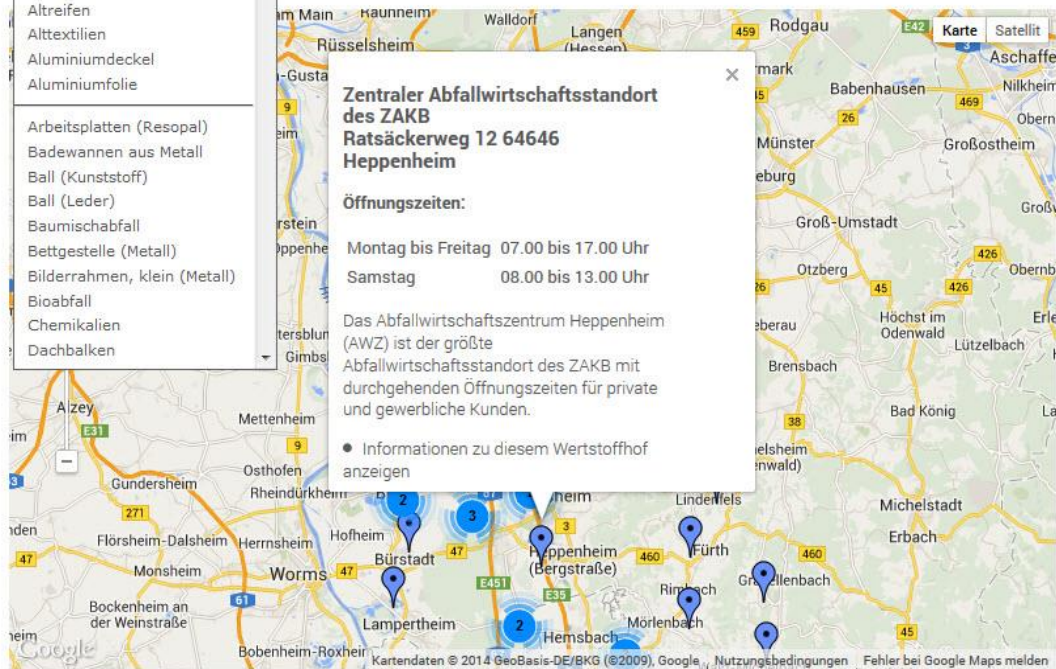
- Batterien x
- Sperrmüll x
- Haarfarbmittel x
- Gartenschlauch x

Zentraler Abfallwirtschaftsstandort des ZAKB
Ratsäckerweg 12 64646
Heppenheim

Öffnungszeiten:
 Montag bis Freitag 07.00 bis 17.00 Uhr
 Samstag 08.00 bis 13.00 Uhr

Das Abfallwirtschaftszentrum Heppenheim (AWZ) ist der größte Abfallwirtschaftsstandort des ZAKB mit durchgehenden Öffnungszeiten für private und gewerbliche Kunden.

• Informationen zu diesem Wertstoffhof anzeigen



Kartendaten © 2014 GeoBasis-DE/BKG (©2009), Google, Nutzungsbedingungen Fehler bei Google Maps melden

Im Laufe der letzten Jahre hat die Verbreitung von mobilen Anwendungen, also Apps für Smartphones und Tablets, sehr stark zugenommen.

Diesem sich in nächster Zeit noch weiter verstärkenden Trend trägt ATHOS bereits heute Rechnung und stellt deshalb eine eigene

- **App “ATHOS mobil“**

für Smartphones und Tablets unter iOS, Android und Windows Phone bereit.

“ATHOS mobil“ ist eine Promotion-App, die den ATHOS New Line Kunden anhand von anonymisierten Beispieldaten zeigen soll, welche New Line Online-Services den Bürgern neben dem Web ab sofort auch als native Apps für Smartphones und Tablets angeboten werden können.

Folgende mobile Dienste werden von der App zur Verfügung gestellt:

- Abfuhrterminauskunft inkl. Erinnerung
- Entsorgung auf Abruf
- Behälterbestandsänderungen
- Leerungsanforderung
- Leerungsdatenauskunft
- Reklamationen
- Intelligentes Abfall ABC
- Service-Informationen (Standorte, News, Ansprechpartner usw.)

Machen Sie sich selbst ein Bild von den technischen und funktionalen Möglichkeiten der von ATHOS bereitstellbaren mobilen Dienste für ATHOS New Line und laden Sie sich bitte aus dem Apple App-Store bzw. aus dem Android Market die kostenlose ATHOS App herunter. Suchen Sie hierzu bitte in den Stores nach “ATHOS mobil“.

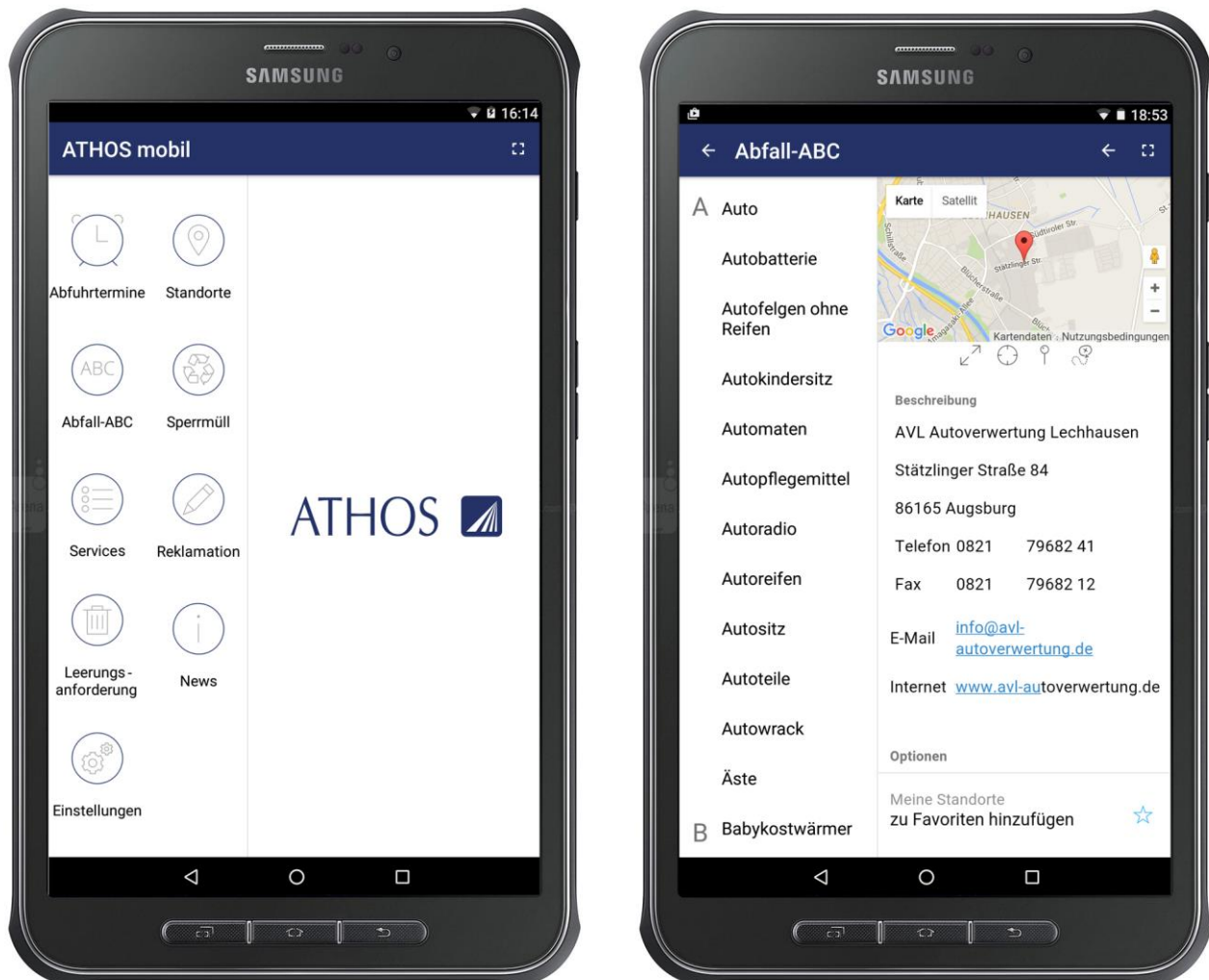
Zur Nutzung der App muss beim erstmaligen Aufruf ein Freischalt-Code eingegeben werden:

Freischalt-Code: 9173

Bitte beachten Sie:

Die Inhalte von “ATHOS mobil“ dienen lediglich zu Vorführzwecken. In kundenindividuellen Projekten werden sämtliche App Funktionen auf die Bedürfnisse und funktionalen Anforderungen des jeweiligen Auftraggebers abgestimmt. Im Rahmen dieser Projekte wird auch das App-Design individuell an das Erscheinungsbild des Abfallwirtschaftsbetriebs angepasst. Bei der vorliegenden App handelt es sich um eine Promotion-App für die Kunden der ATHOS Unternehmensberatung GmbH. Die Nutzung als Informationsmedium für den Bürger ist abgeschlossen.

App: "ATHOS mobil":



Für weitere Informationen zu den New Line Online-Services für die Version 9.0 von ATHOS New Line wenden Sie sich bitte an:

ATHOS Unternehmensberatung GmbH
New Line Online-Services Produktmanagement

Herrn Frieder Welsch
eMail: fwelsch@athos.com