

## ATHOS New Line

### ...mehr als die erforderlichen Software- funktionen

- Warum ist die ATHOS New Line Softwaresuite die marktführende Gesamtlösung bei den kommunalen deutschen Abfallwirtschafts- und Stadtreinigungsbetrieben?
- Warum integrieren immer mehr private Entsorgungsunternehmen ATHOS New Line Verfahren in ihre Softwarelandschaften?

#### Zwei Fragen, eine Antwort.

ATHOS New Line deckt mit ihren **Einzelbausteinen** für die Behälter-, Straßenreinigungs- und für die Abwasserverwaltung, für die Entsorgung auf Abruf, für die grafisch gestützte Disposition und Tourenplanung und für die Gebürherabrechnung und -veranlagung sowie mit einer umfangreichen Palette an **Erweiterungsmodulen** für nahezu jeden Anwendungsfall sämtliche Anforderungen an das **operative Geschäft** von Entsorgungsunternehmen ab.

Allerdings können das andere Anbieter von Softwareverfahren für die Abfallwirtschaft möglicherweise auch.

Deshalb bietet ATHOS New Line seinen Anwendern **zusätzliche Mehrwerte** bei der täglichen Arbeit mit der Software, die weit über die funktionalen Anforderungen an eine gute operative Softwarelösung hinausgehen.



## 1. ATHOS New Line ist ein zertifiziertes Softwareverfahren

Die ATHOS New Line Bausteine für das Behältermanagement BHV mit Identdatenverwaltung WDV und die Gebührenabrechnung /-veranlagung GBA sind von der Gemeindeprüfungsanstalt Baden-Württemberg zertifizierte Softwareverfahren und bieten somit allen ATHOS New Line Kunden die erforderliche Funktions- und Rechtssicherheit beim Einsatz dieser Lösungen. Das ermöglicht den kommunalen Abfallwirtschaftsbetrieben die Durchführung eines vereinfachten und kostengünstigen Freigabeverfahrens für ATHOS New Line durch die zuständigen Rechnungsprüfungsämter.

## 2. ATHOS New Line unterstützt die erweiterte Sachbearbeitung

### Vollständige Integration von MS Word und E-Mail:

Das New Line Erweiterungsmodul „Office-Com“ bietet folgende Features:

- Hinterlegung von beliebig vielen Word (.dot) und E-Mail-Vorlagen (.dot) möglich
- autom. Befüllung von Word und E-Mail Vorlagen (inkl. Adressdaten) durch Knopfdruck aus allen wichtigen Masken heraus
- Definition der Word- und E-Mail-Vorlagen und Steuerung der Befüllung durch den Anwender
- Nachbearbeitung von befüllten Word-Dokumenten und E-Mails aus der Anwendung heraus
- E-Mail-Empfang im eigenen E-Mail-Postfach eines jeden Sachbearbeiters oder in einem gemeinsamen E-Mail-Postfach
- Integration der E-Mail-Clientfunktionen „Antworten“, „Weiterleiten“, „Umleiten“
- Lesen von E-Mails und ihren Anhängen direkt aus der Anwendung heraus
- Speicherung von Anhängen auf beliebigem Laufwerk möglich
- Zuordnung empfangener E-Mails zu einem Workflow möglich
- Optionale Möglichkeit zur Archivierung der erstellten Word-Dokumente sowie versendeter und empfangener E-Mails (inkl. Anhängen) direkt beim Objekt mit dem New Line Erweiterungsmodul „DMS-Archiv“
- Unterstützung von Kampagnen und Serienbriefen/-mails

### Workflow-gestütztes Aufgaben- und Beschwerdemanagement:

Das New Line Erweiterungsmodul „Customer-Process“ bietet folgende Features:

- Kategorisierte Erfassung und Verwaltung der von den Kunden bzw. Bürgern vorgebrachten Wünsche und Beschwerden mit Objekt-, Adress- oder Standortbezug - wahlweise auch ohne Bezug - inklusive der bearbeitungsauslösenden Dokumente
- Erfasste Prozesse können über das integrierte ATHOS New Line Modul „Wiedervorlage / Workflow“ in personengebundene und zeitgesteuerte Bearbeitungsschleifen gesetzt werden, die eine terminier- und überwachbare Abarbeitung des Prozesses bis hin zur Lösung ermöglicht. Die für die Prozessbearbeitung erforderlichen Workflows können von hierfür berechtigten Anwendern für sogenannte Musterfälle mittels des integrierten Workflow-Modellierungswerkzeugs eigenständig entwickelt werden
- Die für die Prozessbearbeitung und Lösungsbereitstellung durchzuführenden Aufgaben können ebenso wie der ursprüngliche Anlass der Bearbeitung erfasst und frei wählbaren Kategorien zugeordnet werden. Alle während der Prozessbearbeitung anfallenden elektronischen Dokumente wie E-Mails und MS Word-Briefe sind über die gesamte Bearbeitungsdauer mit dem Prozess gekoppelt und per Knopfdruck vom Anwender einsehbar.

### Die elektronische Kunden- und Objektakte:

Die elektronische Aktenführung für Kunden und Objekte bietet folgende Features:

- Kategorisierbare Hinterlegung aller Interaktionen mit Kunden/Bürgern (z.B. Telefonate, E-Mails, Schriftwechsel usw.) inkl. Verlinkung der zugehörigen im Archiv gespeicherten Dokumente
- Kategorisierte Ablage aller in ATHOS New Line erzeugten und im Archiv abgelegten Dokumente (z.B. Gebührenbescheide, Rechnungen)
- Kategorisierte Ablage von im Rahmen des Beschwerdemanagements durchgeführten Prozessen inkl. Verlinkung der zugehörigen im Archiv abgelegten Dokumente
- Kategorisierbare Ablage von für diesen Kundenkreis durchgeführten Serienbrief- und E-Mail-Kampagnen inkl. Verlinkung zu den im Archiv abgelegten Dokumenten.

### 3. ATHOS New Line bietet eServices für Sachbearbeiter, Bürger und Kunden im Internet

Einfache Sachbearbeitung mit dem WEB-basierenden Gemeindearbeitsplatz:

ATHOS New Line kann für eine vereinfachte Sachbearbeitung aller wichtigen Geschäftsprozesse um einen Web-basierenden Gemeindearbeitsplatz ergänzt werden, der entfernt sitzenden Anwendern (z.B. Gemeindemitarbeiter, Call-Center usw.) erlaubt, alle wichtigen Basisfunktionen der New Line Softwaresuite ohne zusätzliche Installationsarbeiten und mit geringem Schulungsaufwand zu nutzen.

#### New Line Internet-Applikationsmodule für Kunden und Bürger:

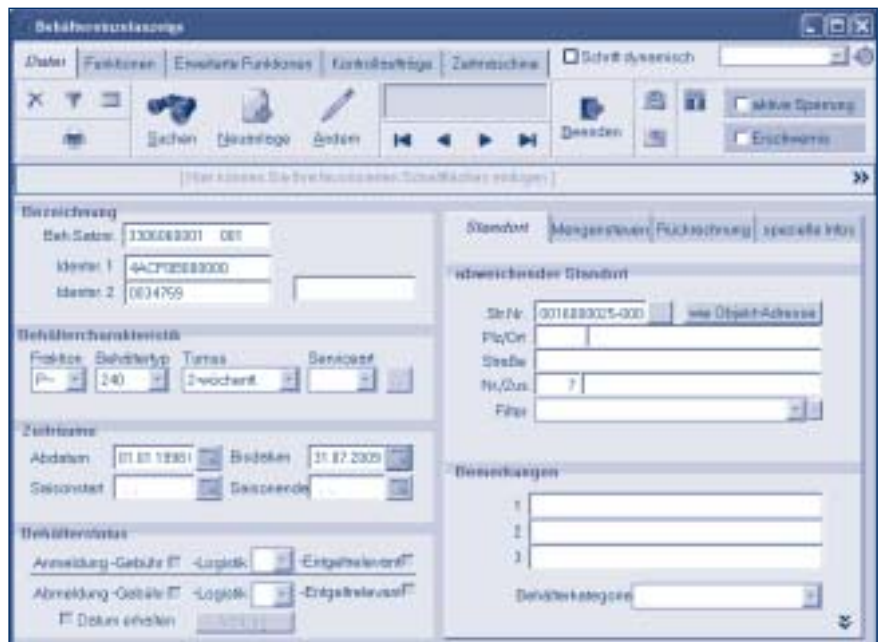
ATHOS hat eine ganze Palette von Internet-Applikationsmodulen entwickelt, die den Kunden/Bürgern erlauben, alle für sie relevanten Prozesse via Internet zu beantragen (z.B. Anmeldung zur Abfallentsorgung, Behälteränderungswünsche, Beantragung von Entsorgung/Leerung auf Abruf usw.) und zu beauskunften (Leerungsdaten, Gebührenbescheide, Gebührenkonten, Abfuhrkalender usw.). Die Architektur der ATHOS New Line Internet-Applikationsmodule erlaubt eine einfache, transparente und kostengünstige Einbindung dieser Funktionalitäten in die bestehenden Internet-Portale der ATHOS Kunden.

### 4. ATHOS New Line integriert nahtlos ergänzende Softwarelösungen anderer Anbieter

Gemeinsam mit seinen Partnerunternehmen hat ATHOS für die ATHOS New Line Softwaresuite eine Reihe von sehr leistungsfähigen Konnektoren zu ergänzenden Softwareverfahren realisiert, die weit über die ansonsten gängigen Schnittstellenlösungen zu Fremdprodukten hinaus gehen.

Hierzu zählen:

- Online-Integrationen mit den Rechnungswesenssystemen Diamant, OK-FIS, New System Kommunal und SAP sowie bi-direktionale Konnektoren zu einer Vielzahl anderer FiBu-Systeme
- Online-Integrationen mit den DMS und Archivierungssystemen ELO Office Professional und Optimal System



- bi-direktionale Konnektoren zu den Bordrechnersystemen von C-Trace, Moba, Envi-comp und Gassner
- bi-direktionale Konnektoren zu den Telematiksystemen von GEOCEPT, Funkwerk eurotelematik und Moba
- software-gestützte Verfahren zur Ausgabe von Jahresgebührenbescheiden und personalisierten Abfuhrkalendern in Verbindung mit ausgewählten Druckdienstleistern.

### 5. Starke Partner für die Schaffung von weiteren Mehrwerten für Ihre ATHOS New Line

- 4waste GmbH
- Diamant Software GmbH & Co. KG
- id-netsolutions
- NFT Daten- und Umwelttechnik GmbH
- TRIAS Informatik GmbH
- Arbeitskreis dmaw

Nähere Informationen zu unseren Partnern finden Sie auf der Rückseite.

## Unsere Partner:

---

### 4waste GmbH



Um unser Angebot an abfallwirtschaftlichen Dienstleistungen im Sinne unserer Kunden weiter auszudehnen, hat ATHOS gemeinsam mit der TRIAS Informatik GmbH, Stuttgart und der

BMI GmbH, Aachen, die 4waste GmbH mit Firmensitz in Aachen ins Leben gerufen. Durch die enge partnerschaftliche Zusammenarbeit in allen Phasen von gemeinsamen IT-Projekten und in der nachhaltigen Kundenbetreuung bietet die 4waste GmbH für alle Kunden der beteiligten Unternehmen Mehrwerte an Lösungskompetenz über die gesamte Bandbreite des umwelt- und abfallwirtschaftlichen Informationsmanagements.

### Diamant Software GmbH & Co. KG



Betriebswirtschaftliche Fachanwendungen sind immer nur so gut wie die kaufmännische Backend-Anwendung und insbesondere deren Integration in das Gesamtverfahren. Deshalb setzt

ATHOS im Bereich des Rechnungswesens mit Finanzbuchhaltung, Kostenrechnung und Anlagenbuchhaltung konsequent auf seinen Partner, die Diamant Software GmbH & Co. KG, deren am Markt sehr erfolgreiche Rechnungswesenlösung Diamant über hoch integrierte Online-Schnittstellen an die ATHOS Fachanwendungen für die Abfallwirtschaft angebunden werden kann.

### id-netsolutions



Mit den ATHOS Lösungen für die Abfallwirtschaft werden eine Vielzahl von Dokumenten wie z.B. Gebühren-

bescheide, Wiegescheine und Begleitscheine erzeugt, für die eine rechtlich verbindliche Archivierung vorgeschrieben ist. Deshalb hat ATHOS gemeinsam mit seinem auf das Archivierungssystem ELO Office spezialisierten Partner, der Fa. id-netsolutions GmbH, hoch integrierte Konnektoren für den Dokumentenaustausch zwischen den ATHOS Lösungen und dem DMS ELO Office Prof. entwickelt. Die Implementierung des DMS bei den ATHOS Kunden erfolgt durch die id-netsolutions GmbH in enger Abstimmung mit ATHOS.

### NFT Daten- und Umwelttechnik GmbH



Die NFT Daten- und Umwelttechnik GmbH ist immer dann unser Partnerunternehmen, wenn unsere Kunden markterprobte IT-Lösungen

für die Anwendungsbereiche Anlagen-Überwachung und -Steuerung (z. B. Leitsysteme auf Deponien) sowie Messtechnik und Zugangskontrolle benötigen, die in enger Verbindung mit ATHOS Softwarelösungen betrieben werden sollen.

Die langjährige Partnerschaft von NFT und ATHOS gewährleistet unseren Kunden hoch integrierte Lösungen für ein breites Anwendungsspektrum.

### TRIAS Informatik GmbH



Mit der TRIAS Informatik GmbH in Stuttgart verbindet uns eine langjährige Partnerschaft, die wir seit dem Jahr 2005 durch die

gemeinsame Gründung des Dienstleistungsunternehmens 4waste GmbH in Aachen weiter intensiviert haben. TRIAS hat seinen Schwerpunkt auf systemintegrierten Softwareverfahren für die betriebliche Abfallwirtschaft und ergänzt damit das ATHOS Lösungsportfolio perfekt. Die Kunden beider Unternehmen profitieren von einer Vielzahl von Synergien, die ATHOS und TRIAS durch gemeinsame Grundlagenentwicklungen und Bündelung von Dienstleistungen generieren.

### Arbeitskreis dmaw



Dem Netzwerkgedanken trägt ATHOS durch ihre Mitgründerinitiative und ihre Mitgliedschaft im

ak dmaw (Arbeitskreis Datenmanagement in Umwelt- und Abfallwirtschaft) Rechnung. Der ak dmaw ist das fachliche Forum für Softwarehäuser und andere Unternehmen, die der Branche Abfallwirtschaft maßgeschneiderte Lösungen und Services liefern und dabei - über alle Eigeninteressen hinweg - in erster Linie den Anspruch des Kunden auf eine optimale Lösung vom jeweils richtigen Anbieter im Fokus haben.

**ATHOS** GMBH  
UNTERNEHMENSBERATUNG

Planiestraße 13  
71063 Sindelfingen  
Fax (07031) 7997-30

#### Kontakt:

Telefon (07031) 7997-0  
info@athos.com

#### Besuchen Sie uns im Web:

www.athos.com