

### Diamant Software – so unvergleichlich wie Ihr Unternehmen

Mit konsequent besten Lösungen für das Rechnungswesen und Controlling hilft Diamant Software mittelständischen Unternehmen, öffentlichen Institutionen und Einrichtungen des Sozial- und Gesundheitswesens ihre individuellen Ziele flexibel zu realisieren.

Als Spezialist für Rechnungswesen und Controlling-Lösungen liefern wir Ihnen mess- und erlebbare Kosten- und Produktivitätsvorteile. Unser erklärtes Ziel ist es, ein bisher nicht gekanntes Niveau an Transparenz über Ihre wichtigsten Unternehmenskennzahlen zu schaffen. Damit minimieren Sie Ihre Unternehmensrisiken und erhalten Sicherheit für viele der zentralen unternehmerischen Herausforderungen.

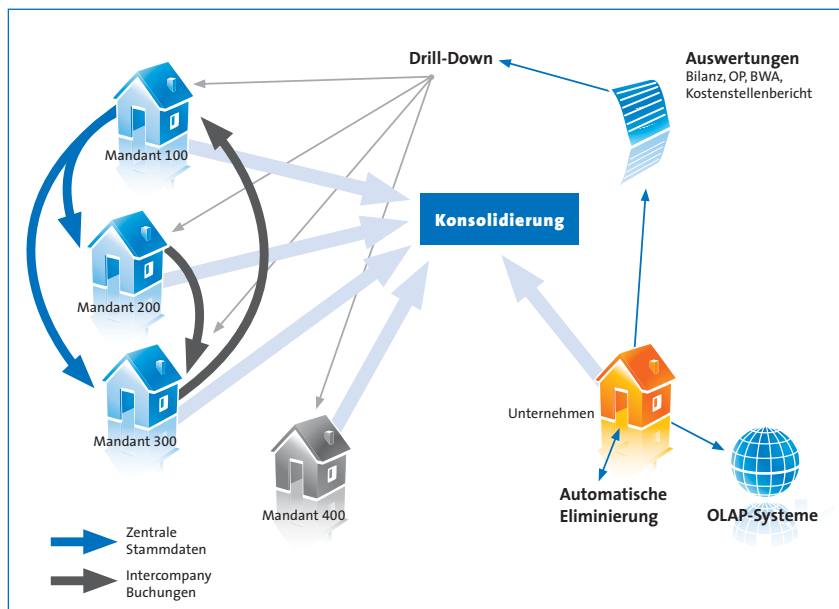
Die nahtlose Integration der Diamant Lösungen in vorhandene Software- und Systemlandschaften ist für viele Entscheidungsträger der Schlüssel, bei der Softwareauswahl keine Kompromisse mehr eingehen zu müssen. Viele ERP-Anbieter entscheiden sich aufgrund der hohen programmtechnischen Qualität, sehr guten Integrationsfähigkeit sowie überzeugenden Funktionalität gegen Eigenentwicklungen und integrieren Diamant in ihre Branchenlösungen.

30 Jahre Markterfahrung aus tausenden Kundenprojekten garantieren Expertenkompetenz und eine nachweislich erfolgreiche Einführungsmethode – und sichert Ihre Investition in Software und Service. Im Umgang mit unseren Kunden setzen wir auf partnerschaftliches Handeln, Qualität, Innovation, Stabilität und gute persönliche Beziehungen.

## Diamant Konzernbuchhaltung – transparent und detailliert

Eine konzeptionell durchdachte Software für Konzernrechnungslegung ist eine selbstverständliche Basis unternehmerischen Handelns und Entscheidens. Damit stellen Sie Ihre Unternehmensführung auf die richtige Grundlage, um auch langfristig erfolgreich zu sein. Diamant Software bietet Ihnen zu diesem Zweck eine Software, die höchsten Ansprüchen genügt. Zusätzlich erhalten Sie ein Reporting, das per Mausclick transparente Daten und detaillierte Informationen liefert.

Die Diamant Konzernbuchhaltung ist die ideale Lösung für Unternehmen mit mehreren, zusammengehörigen Firmen und für Organisationen, die Abschlüsse nach internationalen Rechnungslegungsvorschriften (IFRS) erstellen. Aber auch soziale Einrichtungen, die ihre Heime und Dienste in unterschiedlichen Rechnungskreisen (= Mandanten) führen, profitieren von der Software.



### Ihre Vorteile auf einen Blick:

- Homogene Stammdaten in zusammengehörigen Firmen
- Konsolidierung der Daten der Finanzbuchhaltung und/ oder der Kostenrechnung sowie der Umsatzsteuer
- Fast Close – automatische Buchung in Intercompany-Belegen und detaillierte Nachweise für Intercompany-Abstimmungen
- Transparenz und Neutralisierung von Innenumsätzen
- Anforderungen nationaler (HGB) und internationaler Grundsätze
- IFRS an die Konzernrechnungslegung bei der Erstellung von Einzel- und Konzernabschlüssen
- Auswertungen, intelligente Analyse und Aufbereitung von entscheidungsrelevanten Unternehmensdaten – erweiterbar um BI-Funktionalität mit dem Diamant® Controlling CHIP

### Nationale und internationale Grundsätze

Die Diamant Konzernbuchhaltung erfüllt die Anforderungen nationaler und internationaler Grundsätze an eine Konzernrechnungslegung. Hohe Funktionalität, intuitive und benutzerfreundliche Bedienbarkeit sowie große Flexibilität hinsichtlich vorgeschalteter Systeme sind weitere Vorzüge. Nutzen Sie die Vorteile der Diamant Konzernbuchhaltung – unabhängig vom Rechnungswesen und vom VORSYSTEM.



### TÜV-geprüft

Die Gestaltung der Oberfläche im Diamant®/3 Rechnungswesen ermöglicht dem Anwender eine klare, einfache und intuitive Bedienung.

Bei aller Komplexität und Leistungsfähigkeit: An der Oberfläche zeigt sich Diamant Software stets aufgeräumt und übersichtlich. Der Zugriff auf jedes Programmmodul, auf jede Information erfolgt direkt und anwenderorientiert. So können Eingabe und Navigation in der Buchungsmaske auch im „Blindflug“ über die Zehnertastatur erfolgen.

## Leistungsumfang

### Zentrale Stammdatenführung

- Zentral geführte Hauptobjekte, z.B. Sachkonten, Personenkonten, Kostenstellen, Kostenträger
- Zentral geführte Nebenobjekte, z.B. Zahlungsbedingungen, Steuerschlüssel, Maßgrößen

### Intercompany Buchungen

- Automatische Erkennung und Eliminierung von Forderungen und Verbindlichkeiten auf Saldenebene
- Automatische Eliminierung von Innenumsätzen auf Saldenebene

### Konsolidierung

- Gesamtkonsolidierung, mehrstufige Konsolidierung, quotale Konsolidierung
- Parallele Konsolidierung nach verschiedenen Rechnungslegungsvorschriften (z.B. HGB, IFRS)
- Erst- und Folgekonsolidierung, Endkonsolidierung
- Automatische Verrechnungsregeln
- Automatische Eliminierungen der Intercompany Buchungen
- Unterschiedliche Kontenrahmen
- Währungsumrechnung\*
- Schuldenkonsolidierung
- Aufwands- und Ertragskonsolidierung
- Verrechnung nach Handelsbilanz I, II, Konzernergebnissen etc.
- Umsatzsteuer für Organschaften
- Konzernbewegungsarten
- Legal- und Management-Konsolidierung (Kostenrechnung)
- Planwertkonsolidierung
- Konsolidierung von OPs und Warenumsätzen

### Auswertungen

- Konsolidierungsnachweise
- Bilanzen, Saldenlisten, BWAs
- Offene Posten
- Warenumsätze
- Mandantenübergreifender Drill-Down bis auf Belegebene
- Kostenstellen-, Kostenträger-, Kostenarten- und Projektauswertungen
- Konzernanlagespiegel, Eigenkapitalspiegel, Rückstellungsspiegel
- Alle Standardberichte in konsolidierter Form mit Herkunftsnachweisen

### Sicherheit

- Separierbare Datenbestände je Einzelmantant
- Synchronisation der Datenbestände aller Mandanten – auch bei Rücksicherungen

## Modulerweiterungen

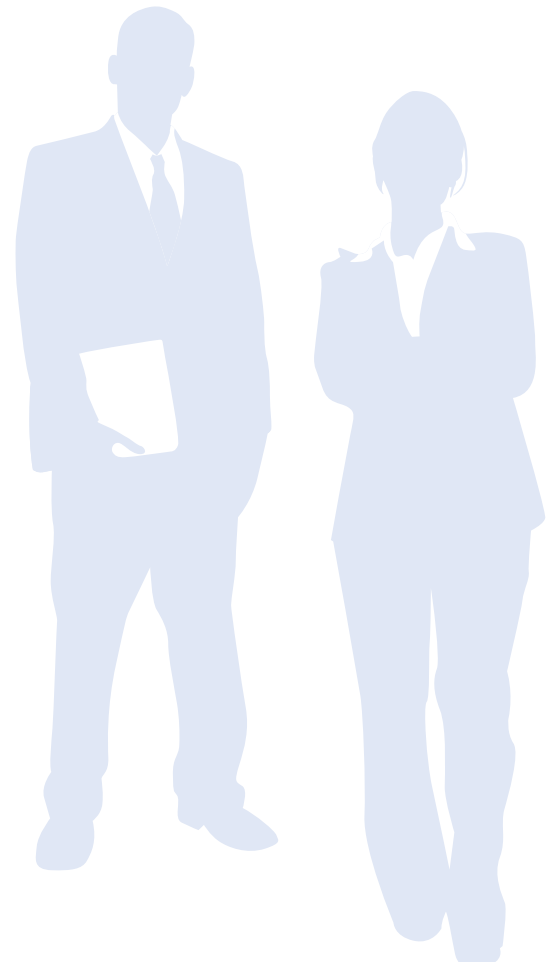
Die Module der Diamant®/3 Konzernbuchhaltung bieten Ihnen die Möglichkeit, auf Ihre Anforderungen abgestimmte Funktionen zu integrieren. Sie erweitern Ihr Rechnungswesen sinnvoll und passen es an neue Aufgaben in Ihrem Unternehmen an.

### Automatische Intercompany Buchungen

- Fast Close
- Automatische Buchung von IC-Belegen im empfangenen Mandanten
- Zeitersparnis bei IC-Abstimmungen durch detaillierte Nachweise

### Zentrales Bankkonto

- Zentraler Zahlungsverkehr von offenen Posten aus unterschiedlichen Mandanten in einem Mandanten
- Zahlungen und Lastschriften bündeln
- Zeitersparnis und Aufwandsminimierung durch zentrale Zusammenfassung des Zahl- und Lastschriftenverkehrs



\*Modul „Währung“

## Service

Von diesen Service- und Supportleistungen profitieren Sie vom ersten Tag an.

- ☐ Freundliche, engagierte Supportmitarbeiter mit betriebswirtschaftlicher Ausbildung und Zeit für unsere Kunden
- ☐ Organisationsberatung, individuelle Einarbeitung, Schnittstellenintegration
- ☐ Bei Bedarf Installationen und Einweisungen vor Ort
- ☐ Kundenorientierte Schulungen, Workshops und Seminare zu unterschiedlichsten Themen – bei Ihnen oder bei uns im Hause
- ☐ Fachlich und technisch versierter Support per Telefon, Fax, E-Mail und Internet
- ☐ Rundum-sorglos-Wartungsverträge – mit regelmäßigen Updates, Programmpflege, -anpassungen, Anwenderinformationen u.v. a.m.
- ☐ Umfangreiche Informations- und Interaktionsangebote auf kostenlosen Veranstaltungen, über Kundenmagazin, Newsletter und Internet – mit Zugang nur für Diamant Anwender

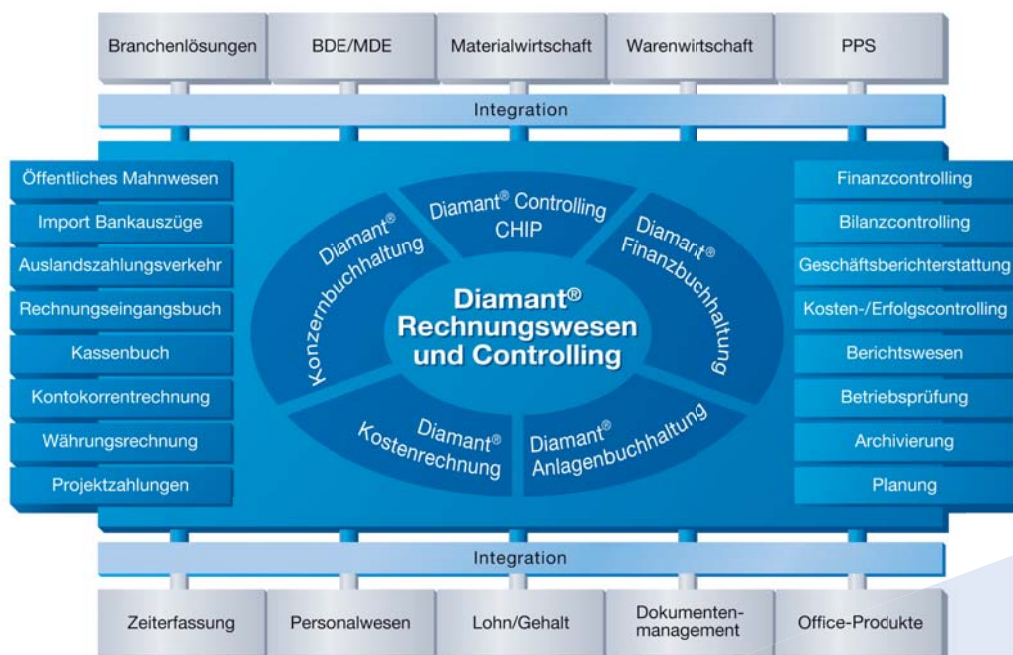
## Integrationsmöglichkeiten mit Diamant Software

Eine wesentliche Kompetenz von Diamant Software ist die Integrationsfähigkeit mit anderen vor- bzw. nachgelagerten Systemen. Zum Beispiel Waren- oder Materialwirtschaft, spezielle Branchenlösungen oder Software für Lohn- und Gehaltsabrechnung.

Diamant Software – offen für Applikationen und Standards in Ihrem Unternehmen:

- ☐ Offene Integrationsmöglichkeiten über **Web Services** ermöglichen eine vollständige Integration in Ihre vorhandene IT-Landschaft
- ☐ **Datei-Integration** – zu vorgelagerten Fremdsystemen wie Warenwirtschaft, ERP, Faktura, Lohnprogramme etc.
- ☐ **Online-Integration** – Echtzeitverarbeitung von Buchungsdaten, Stamm- und Adressdaten, Betriebsdatenerfassungen und Lohnbelegen
- ☐ **Betriebsdatenerfassung | BDE** – Übernahme von Kostenträgerleistungen aus BDE- oder ZDE-Systemen
- ☐ **Diamant Direktzugriff** – Online-Zugriff auf Informationen und Kennzahlen aus dem Rechnungswesen
- ☐ **DATEV-Integration** – volle Integration des Diamant Rechnungswesens in die DATEV-Welt
- ☐ **Archivintegration** – direkte Integration des Rechnungswesen mit Archivsystem
- ☐ **Office-Integration** – Einbindung von Office Produkten z.B. Terminverwaltung mit Outlook, integrierte Planung, Geschäftsberichterstattung

[www.diamant-software.de/integration](http://www.diamant-software.de/integration)



 **Diamant Software**  
Trust your figures

Diamant Software GmbH & Co. KG

Feringastr. 6 | D-85774 München  
Telefon: +49 (0) 89 . 99216187  
Telefax: +49 (0) 89 . 99216200

Sunderweg 2 | D-33649 Bielefeld  
Telefon: +49 (0) 521 . 94260-20  
Telefax: +49 (0) 521 . 94260-29

[www.diamant-software.de](http://www.diamant-software.de)