

Planung von Auftragstouren mit ATHOS New Line V9

Planung von Auftragstouren:

Aufträge im Rahmen des Behälteränderungsdienstes und der Entsorgung auf Abruf fallen an Standorten an, die im Rahmen der Behälterverwaltung auch als Objekte verwaltet werden.

Bei der Auftragstourenplanung ist der Standort, an dem eine Leistung zu erbringen ist, die Planungsebene. Die Darstellung in der Karte erfolgt für den Standort. Das Zufügen in eine Tour (oder auch das Herausnehmen) ist außerhalb der Karte sowie auch direkt in der Karte möglich.

Grundsätzlich werden zu planende Standorte in 3 unterschiedlichen Farben dargestellt:

1. Farbe für die freien (unverplanten) Standorte
2. Farbe für die verplanten Standorte
3. Farbe für die in fremden Touren verplanten Standorte.

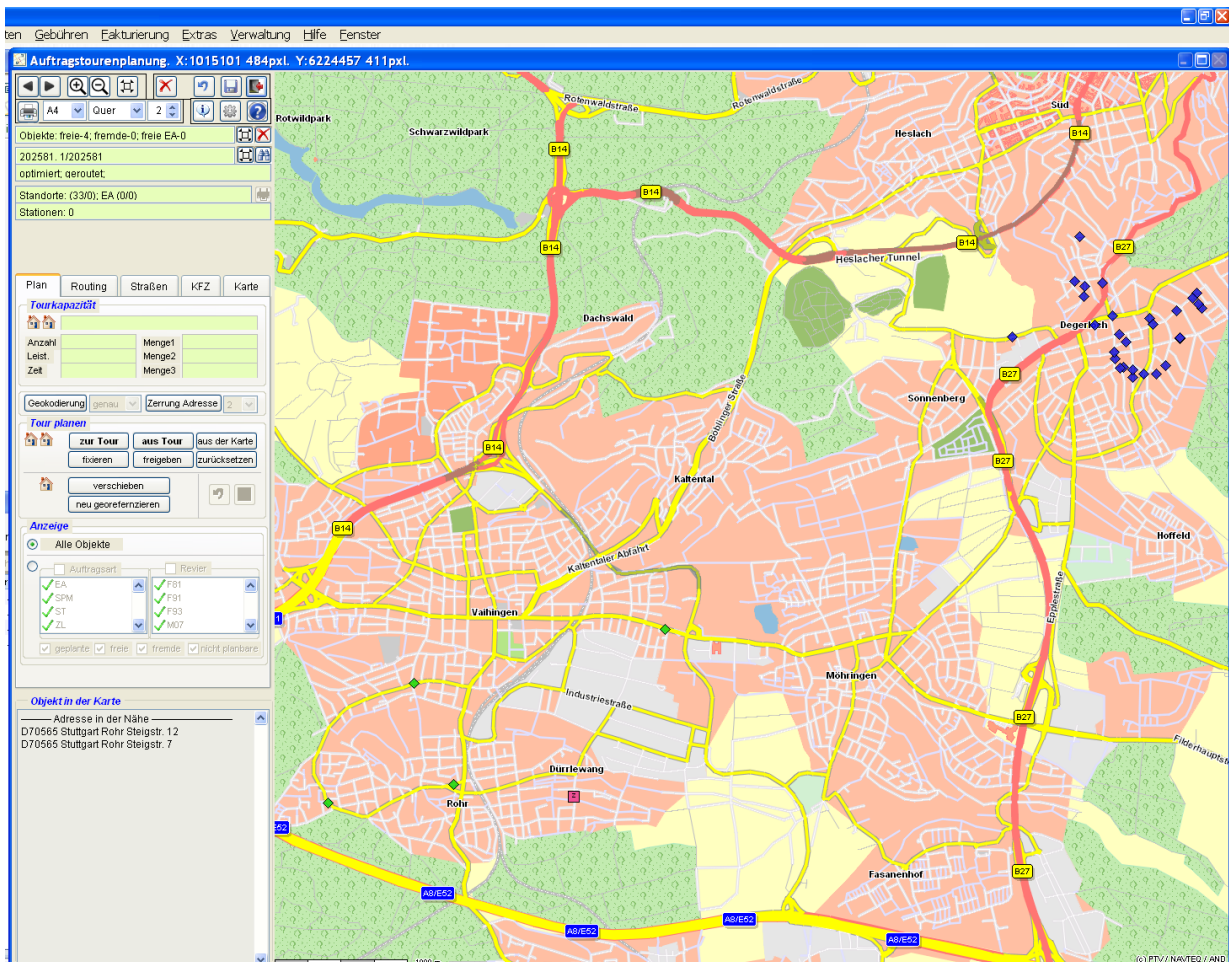
Unterschiedliche Symbole zeigen unterschiedliche Auftragsarten an (z.B. Sperrmüll, Behältergestellung, usw.).

Für neue Straßen, die noch nicht in der digitalen Karte enthalten sind, kann der Anwender selbst die Geocodierung vornehmen. Erhält der Anwender ein Kartenupdate, hat er eine Analysefunktion verfügbar, die ihm bisher manuell codierte Straßenabschnitte, die nun in der Karte enthalten sind, aufzeigt und empfiehlt, die manuelle Geocodierung aufzuheben.

Verwendet wird die aktuelle Version der Deutschlandkarte von Map&Guide, der die digitale Karte von NAVTEQ hinterlegt ist. Die für Planung, Optimierung und Routing erforderliche Funktionalität wird über den M&G MapServer in das ATHOS New Line System eingebunden.

Softwarelösungen und Dienstleistungen für die Abfallwirtschaft

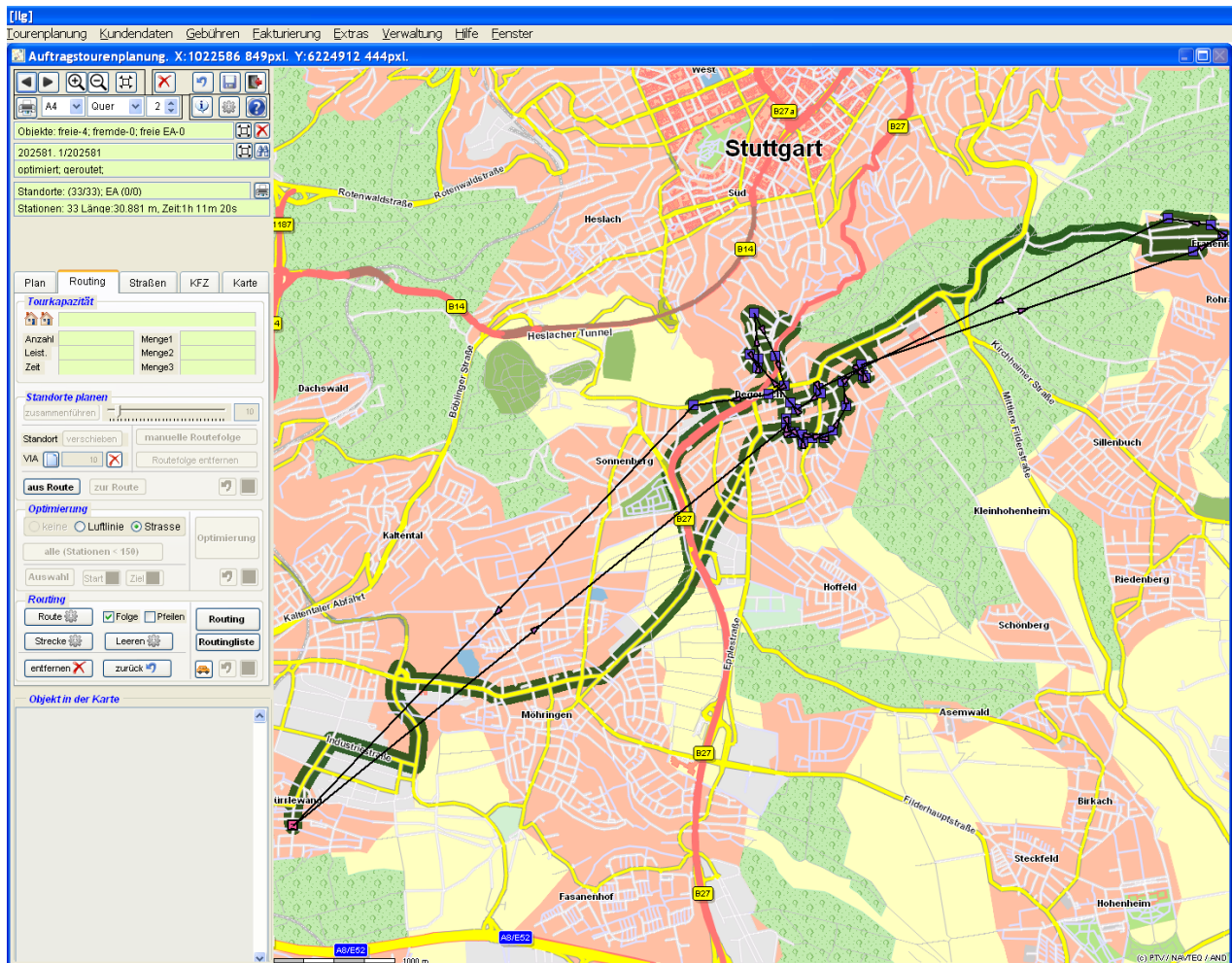
Folgendes Bild zeigt eine Auftrags-tour mit verplanten Aufträgen (blau) und freie Aufträge (grün). Der Disponent kann die örtlichen Zusammenhänge erkennen und berücksichtigen und somit sinnvoll seine Tour um weitere Aufträge erweitern.



Nachdem eine Tour bzgl. der in ihr anzufahrenden Standorte und somit der zu erledigenden Aufträge geplant wurde, erfolgt die Optimierung der Reihenfolge ausgehend vom Startstandort des Fahrzeuges, unter Berücksichtigung der Entsorgungsstandorte und endend im Zielstandort des Fahrzeuges.

Softwarelösungen und Dienstleistungen für die Abfallwirtschaft

Nach Optimierung der Reihenfolge und Fahrtroutenermittlung erhält man folgendes Bild:



Für weitere Informationen zur Auftragstourenplanung mit der neuen Version 9.0 von ATHOS New Line wenden Sie sich bitte an:

ATHOS Unternehmensberatung GmbH
New Line Produktmanagement

Herrn Rainer Ilg
eMail: rilg@athos.com