

## BHV Behälterverwaltung

### Behälterverwaltung BHV

#### New Line BHV - Programmbeschreibung:

Der ATHOS New Line Baustein BHV ist eine von der Gemeindeprüfungsanstalt Baden-Württemberg (GPA) testierte Softwarelösung für alle Aufgabenstellungen im Rahmen der öffentlich-rechtlich verantworteten **Behälterbewirtschaftung** in einem Entsorgungsgebiet sowie für den gewerblich-orientierten **Behälter- und Containerdienst**.

Entsprechend den jeweiligen Anforderungen erlaubt BHV sowohl die Abwicklung der **kommunalen Geschäftsprozesse** im Rahmen der satzungsgemäßen Behältergestellung/-entleerung über das zu veranlagende Objekt und den verbundenen Kunden/Bürger als auch die Bearbeitung von **gewerblichen Prozessketten** für Behälter- und Containergestellung/-entleerung über den Auftrag/Vertrag und den zugehörigen Kunden.

Für die von Entsorgungsunternehmen immer häufiger eingesetzte **Behälteridentifikation und -verriegelung** und einer damit möglicherweise verbundenen verbrauchsabhängigen Leistungsabrechnung kann BHV um den Ergänzungsbau- stein WDV für die Ident- und Wiegedatenverwaltung am Fahrzeug ergänzt werden, der sämtliche Funktionen für die Leerungsdatenverwal-

tung und den bi-direktionalen Anschluss aller marktrelevanten **Bordrechnersysteme** über entsprechende Schnittstellen zur Verfügung stellt. Für eine durchgängige elektronische **Auftragsbearbeitung** stehen Konnektoren zu in den Fahrzeugen installierten **Telematiksystemen** zur Verfügung.

Die aus dem kommunal-orientierten Behälteränderungsdienst und der gewerblichen Akquisition von Aufträgen entstehenden Logistikaufträge können über den New Line **Dispositionsserver** BHV-Dispo-S grafisch gestützt verplant, disponiert und zurückgemeldet werden. Für eine effiziente Sachbearbeitung in ATHOS BHV können optionale Erweiterungsmodul- e für das workflow-gestützte **Reklamationsmanagement**, die vollständige MS Word- und E-Mail-Integration sowie die **Dokumentenarchivierung** im System aktiviert werden.

Als Kundenservice und zur Entlastung der Sachbearbeitung kann ATHOS BHV um New Line **Internet-Applikationsmodule** ergänzt werden, die dem Kunden/Bürger die systemintegrierte Erfassung von Behälteränderungs- und Entleerungsaufträgen, die Beauskunftung seiner Leerungsdaten und die Anmeldung oder Abmeldung zur Abfallentsorgung in Form von eServices über das Internet erlauben.



## New Line BHV - Leistungsmerkmale:

### Allgemein:

- Moderne 32-Bit Software für die aktuellen MS Windows Plattformen
- Client/Server Architektur für den Anschluss der SQL Datenbanken MS SQL Server und Oracle
- Komponenten- und Konnektorentechnologie für ein kostengünstiges kundenindividuelles System-Customizing bei gleichzeitiger Sicherung der Releasefähigkeit
- Unterstützung von Mehrsprachigkeit (NLS)
- Ergonomische, an den Geschäftsprozessen orientierte Benutzerführung über daten- und funktionssensitive Navigationsbäume
- Leistungsfähige Rechteverwaltung mit Zugriffskontrollsystem auf Formular-, Funktions- und Feldebene mit Benutzergruppenprofilen und Passwortschutz
- Vorgangsdokumentation mit detaillierter Protokollierung/Logung aller Benutzeraktivitäten
- Strukturierte Protokollierung aller massendatenverarbeitenden Läufe
- Online-Hilfe und Online-Handbuch

### BHV Basisdaten:

- Orts-, Straßen(abschnitts)- und Revierverwaltung
- Objekt- und Standortverwaltung mit integrierter Aktenführung
- Verwaltung von Objektkategorien und Nutzungsarten
- Kundenverwaltung mit integrierter Aktenführung
- Zustellbevollmächtigtenverwaltung
- Bewohnerverwaltung mit Konnektoren zum Einwohnerwesen
- Verwaltung von Behälter-Nutzungsgemeinschaften
- Behälter-/Containerverwaltung für Gefäße aller Größenklassen und Fraktionsarten
- Verwaltung von Behälter-Sonderformen (z.B. Mehrfachleerungen, Windeltonnen usw.)
- Saisonabhängige Turnusverwaltung (z.B. Sommer-/Winterrhythmus)
- Artikelverwaltung mit Preistabellen

### BHV Basisfunktionen:

- Behältermanagement (Aufstellung/Zuordnung, Austausch, Einziehung, Entleerung)
- Automatisierte Funktionen für den Eigentumswechsel

- Generierung von Logistikaufträgen für den Behälteränderungsdienst und Behälterleerungen
- Bearbeitung rückgemeldeter Logistikaufträge
- Behälterstatistiken und Listengenerator für Auswertungen, Schnittstelle für Datenexport
- Angebots-, Auftrags- und Vertragsverwaltung (optional)
- Behälterlagerbestandsverwaltung (optional)
- Ident- und Leerungsdatenverwaltung – wahlweise mit und ohne Gewichtsermittlung – mit Unterstützung aller marktgängigen Barcode- und Transpondersysteme durch Integration des ATHOS New Line Erweiterungsbausteins WDV (optional)
- Fakturierung von erbrachten Leistungen mit ATHOS New Line Erweiterungsmodul BHV-Faktura (optional)
- Reklamationsmanagement mit Wiedervorlagensystem über modellierbare Workflows (optional)
- Integration von MS Word und E-Mail mit Kampagnenmanagement (optional)
- Systemintegrierte Archivierung von allen in BHV erstellten Dokumenten oder Anschluss von externen DMS-Systemen (ELO Office / Optimal Systems) über Konnektoren (optional)
- Integration des ATHOS Berichtsgenerators enigma (optional)
- Optionale Integration von eServices für Kunden: Internet-Applikationsmodule für die Beauftragung von Behältergestellungsleistungen (BHV-I) und Behälterentleerungen (BHV-I-E), für die Anmeldung/Abmeldung zur Abfallentsorgung (BHV-I-A) und für die Beauskunftung von Leerungsdaten (LDV-I)
- Optionale Integration eines Web-basierten „Gemeindearbeitsplatzes“ mit eingeschränktem Funktionsumfang für eine vereinfachte Sachbearbeitung
- Integrationsmodul für die optionale Anbindung des ATHOS New Line Bausteins B-TPL für die Planung von zyklischen Touren (Regeltourenplanung) für die Behälterentleerung. Bei Einsatz von B-TPL können die jeweiligen Abfuhrtermine vom Sachbearbeiter direkt am Objekt in BHV beauskunftet werden
- Integrationsmodul für die optionale Anbindung des ATHOS New Line Bausteins GBA für die Gebührenveranlagung /-abrechnung
- Integrationsmodul für die optionale Anbindung des ATHOS New Line Bausteins SMA für die Verwaltung von Geschäftsprozessen in der Entsorgung auf Abruf (z.B. Sperrmüll)

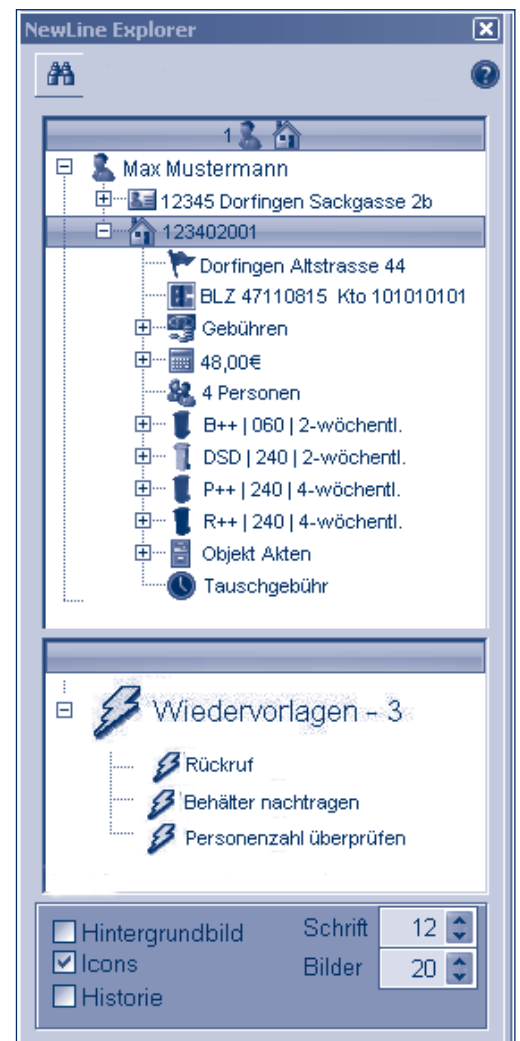
## BHV Logistik-Erweiterung BHV-Dispo-S:

- Fahrzeugverwaltung
- Fahrer- und Laderverwaltung
- Standortverwaltung (Betriebsstellen und Entsorgungsanlagen)
- Terminverwaltung (z.B. Feiertage, Ersatztermine, zur Vorplanung)
- Revierverwaltung
- Auftragsarten- und Leistungsartenverwaltung
- Verwaltung beliebig vieler Touren
- Anzeigefilter nach Auftragsart und Leistungsart
- Sortierung nach Dringlichkeit
- Übernahme der mit B-TPL geplanten zyklischen Touren für die Behälterentleerung in die Tagesdisposition
- Ergänzung von übernommenen zyklischen Touren um einzelne noch nicht verplante Leerungsaufträge im Rahmen der Tagesdisposition mit Drag&Drop-Funktionalität
- Disposition von Auftrags Touren im Rahmen des Behälteränderungs- und des Behälterentleerungsdienstes inkl. Routenplanung mit Drag&Drop-Funktionalität
- Schwellenwertprüfungen mit Auslastungsanzeige
- Drucken der Touren- und Einsatzpläne
- Drucken von Liefer- und Begleitscheinen
- Vollzugbearbeitung aus Auftrags- und Tourrückmeldungen
- grafische Planung und Routenoptimierung mit dem New Line Erweiterungsbaustein G-TPL mit Integration der digitalen Karte auf Basis von Map&Guide (optional)
- grafisches Tourtracking auf Basis von Leerungsdaten (optional)
- Konnektoren für den Anschluss von Geo-Informationssystemen (GIS) (optional)
- Integration des elektronischen Abfallnachweisverfahrens eANV über direkte Einbindung von Modawi oder über denKonnektor zum eBegleitschein-Portal des bifa (optional)
- Integration von ATHOS Hard- und Softwarelösungen für die mobile Datenerfassung (MDE) im Behälteränderungsdienst und bei Behälterentleerungen (optional)
- bi-direktionale Konnektoren zu den Bordrechnersystemen von C-Trace, Moba, Envi-comp, Gassner u.a. (optional / Bestandteil des ATHOS New Line Erweiterungsbausteins WDV) für den Import von Leerungsdaten und den Export von Schwarzen oder Weißen Listen

- bi-direktionaler Basis-Konnektor für den Anschluss von Fahrzeug-Telematiksystemen (optional) für den Export von Auftragsdaten und die Rückmeldung vollzogener Aufträge, Geo-Koordinaten und Fahrzeugdaten sowie für das Tour-Tracking
- (Ist-)Betriebsdatenerfassung für Fahrzeuge und Personal (optional)
- Integration von Entsorgern via New Line Terminal Services/VPN oder über New Line Entsorgermodule/Datenaustausch-Schnittstelle (optional)
- Modul zur Abrechnung der von angeschlossenen Entsorgern erbrachten Dienstleistungen (optional)

## New Line BHV – Highlights:

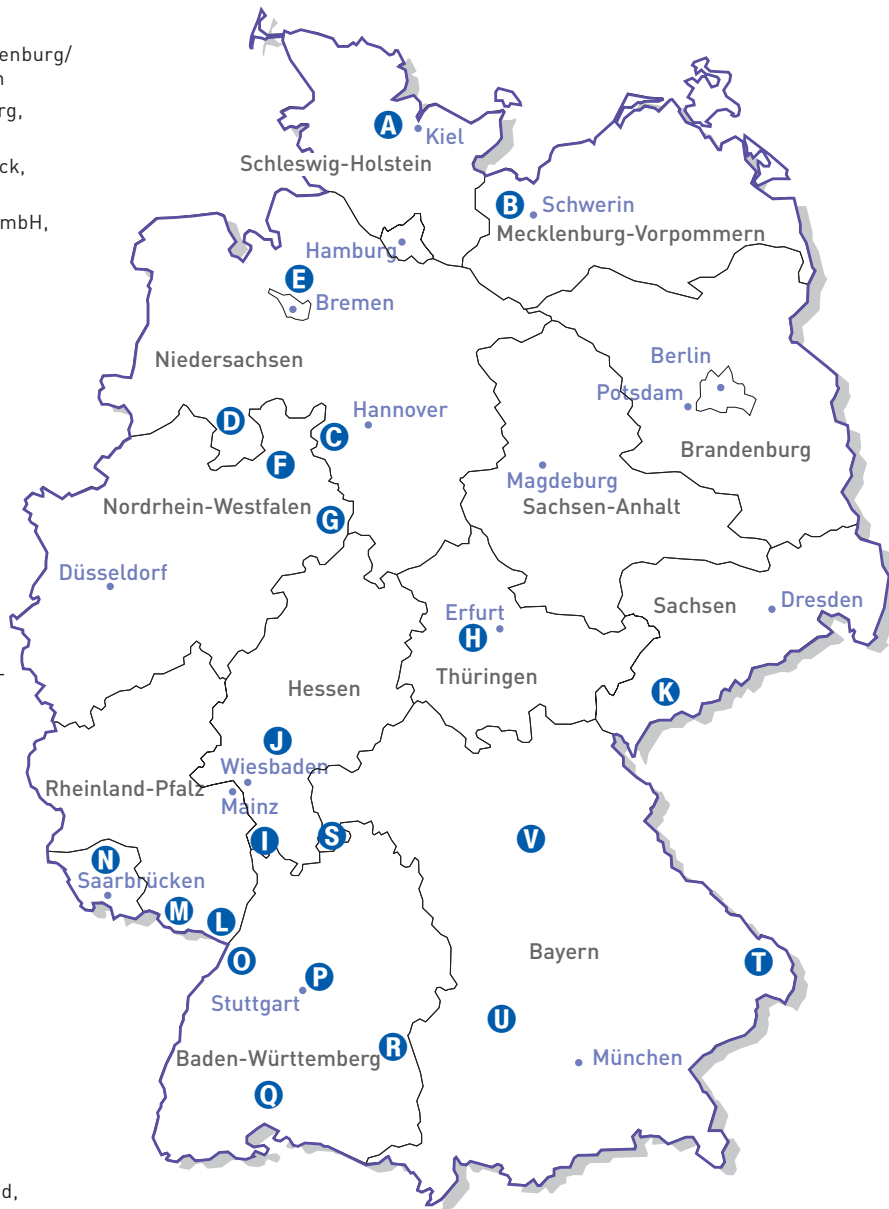
- von der GPA Baden-Württemberg testierte Softwarelösung
- BHV ist der ATHOS New Line Basisbaustein für den Aufbau eines umfassenden Gesamtsystems für die kommunale und die gewerbliche Abfallwirtschaft
- Integration des BHV Ergänzungsbausteins WDV für eine transparente Behälterbewirtschaftung mit Unterstützung aller marktgängigen Ident-Systeme
- grafisch-gestützte Disposition von Logistikaufträgen mit Integration von Mobilien Datenerfassungs-, Bordrechner- und Telematiksystemen
- umfangreiche Unterstützungsfunktionen für die Sachbearbeitung
- Internet-Applikationsmodule für die vereinfachte Sachbearbeitung und für bürgernahe Dienste



## Referenzen:

### Auszug Referenzen für »ATHOS New Line«

- A** Stadt Kiel, Schleswig-Holstein
- B** Landkreis Nordwestmecklenburg/ Mecklenburg-Vorpommern
- C** AWS Landkreis Schaumburg, Niedersachsen
- D** AWIGO Landkreis Osnabrück, Niedersachsen
- E** Abfall-Service Osterholz GmbH, Niedersachsen
- F** Umweltbetrieb Bielefeld, Nordrhein-Westfalen
- G** Kreis Höxter, Nordrhein-Westfalen
- H** AWiG Landkreis Gotha, Thüringen
- I** ZAKB Kreis Bergstraße, Hessen
- J** Meinhardt Städtereinigung GmbH & Co. KG, Hessen
- K** Zweckverband Abfallwirtschaft Südwestsachsen
- L** Landkreis Germersheim, Rheinland-Pfalz
- M** Entsorgungsbetriebe Zweibrücken, Rheinland-Pfalz
- N** ZKE Saarbrücken, Saarland
- O** AWB Landkreis Karlsruhe, Baden-Württemberg
- P** AWS Stadt Stuttgart, Baden-Württemberg
- Q** Schwarzwald-Baar-Kreis, Baden-Württemberg
- R** Landkreis Biberach, Baden-Württemberg
- S** Landkreis Miltenberg, Bayern
- T** AWG Donauwald, Bayern
- U** Stadt Augsburg, Bayern
- V** Landkreis Nürnberger Land, Bayern



... und über 50 weitere Entsorgungsbetriebe in Deutschland

**ATHOS** G.M.B.H.  
UNTERNEHMENSBERATUNG

Planiestraße 13  
71063 Sindelfingen  
Fax (07031) 7997-30

**Kontakt:**  
Telefon (07031) 7997-0  
info@athos.com

**Besuchen Sie uns im Web:**  
www.athos.com