

Abfallwirtschaftssystem AWS-32

Classic Line AWS-32 - Programmbeschreibung:

Der ATHOS Classic Line Baustein AWS-32 ist ein von der Gemeindeprüfungsanstalt Baden-Württemberg (GPA) testiertes **abfallwirtschaftliches Bearbeitungs- und Informationssystem** für alle Aufgabenstellungen im Rahmen des öffentlich-rechtlich verantworteten Betriebs von Abfallentsorgungsanlagen sowie für den gewerblich-orientierten **Anlagenbetrieb** und den **Behälter- und Containerdienst**.

Das AWS-32 erlaubt die Bearbeitung und Abwicklung aller relevanten Geschäftsprozesse und Dienstleistungen, die im Bereich der operativen Abfall- und Entsorgungswirtschaft anfallen. Das AWS-32 besitzt alle Attribute eines klassischen **Warenwirtschaftssystems** wie Angebots- und Auftragsverwaltung, Leistungsverwaltung, Fakturierung und ein CRM-Modul für die Verwaltung und Überwachung der Kunden-

beziehungen, integriert jedoch die besonderen **Anforderungen des »Abfallwirtschaftens«** in diese Funktionalitäten. Für die rechtssichere Abbildung aller nachweispflichtigen Geschäftsprozesse erfüllt das AWS-32 sämtliche Anforderungen des **elektronischen Nachweisverfahrens**.

Für eine effiziente Sachbearbeitung in ATHOS AWS-32 können optionale Erweiterungsmodule für die workflow-gestützte Angebotsverfolgung, das workflow-gestützte **Reklamationsmanagement**, die vollständige MS Word- und E-Mail-Integration sowie die **Dokumentenarchivierung** im System aktiviert werden.

Der Datenaustausch (Stammdaten, Aufträge, Leistungen usw.) zwischen den dezentralen Entsorgungsanlagen/Logistikstandorten und der zentralen Verwaltung wird mittels intelligenten Steuerungsmodulen über ein **DFÜ-Netzwerk** realisiert.



Classic Line AWS-32 - Leistungsmerkmale:

Allgemein:

- Moderne 32-Bit Software für die aktuellen MS Windows Plattformen
- Client/Server Architektur für den Anschluss der SQL Datenbanken MS SQL Server und Oracle
- Komponenten- und Konnektorentechnologie für ein kostengünstiges, kundenindividuelles System-Customizing bei gleichzeitiger Sicherung der Releasefähigkeit
- Ergonomische, an den Geschäftsprozessen orientierte Benutzerführung über Navigationsbäume
- Leistungsfähige Rechteverwaltung mit Zugriffskontrollsystem auf Formular- und Funktionsebene mit Benutzergruppenprofilen und Passwortschutz
- Vorgangsdokumentation mit detaillierter Protokollierung/Logung aller Benutzeraktivitäten
- Online-Hilfe und Online-Handbuch

AWS-32 Basisdaten:

- Grunddatenverwaltung
- Mandantenverwaltung
- Kundenverwaltung mit umfangreichen CRM-Funktionalitäten
- Verwaltung von Sorten, Artikeln und Leistungen
- Entsorgungsanlagenverwaltung (eigen und fremd)
- Verwaltung von Entsorgungseinrichtungen für die Stoffstromsteuerung
- Fahrzeugverwaltung (eigen und fremd)
- Container-/Behälterverwaltung
- Kostenstellen- und Kostenträgerverwaltung

AWS-32/V Basisfunktionen:

- Leistungsdatenerfassung und -verwaltung für Haupt- und Nebenleistungen aus Wiegebetrieb und Containerdienst
- Generierung von Logistikaufträgen (Aufstellungen / Einziehungen / Entleerungen im Behälter- und Containerdienst)
- automatische Generierung von wiederkehrenden Leistungen (z.B. Vermietungen)
- Fakturierung von erbrachten Leistungen
- Basisschnittstelle Finanzbuchhaltung / Kostenrechnung
- Angebots-, Auftrags- und Vertragsverwaltung (optional)
- Integration des ATHOS Betriebstagebuchs BTB-32 (optional)

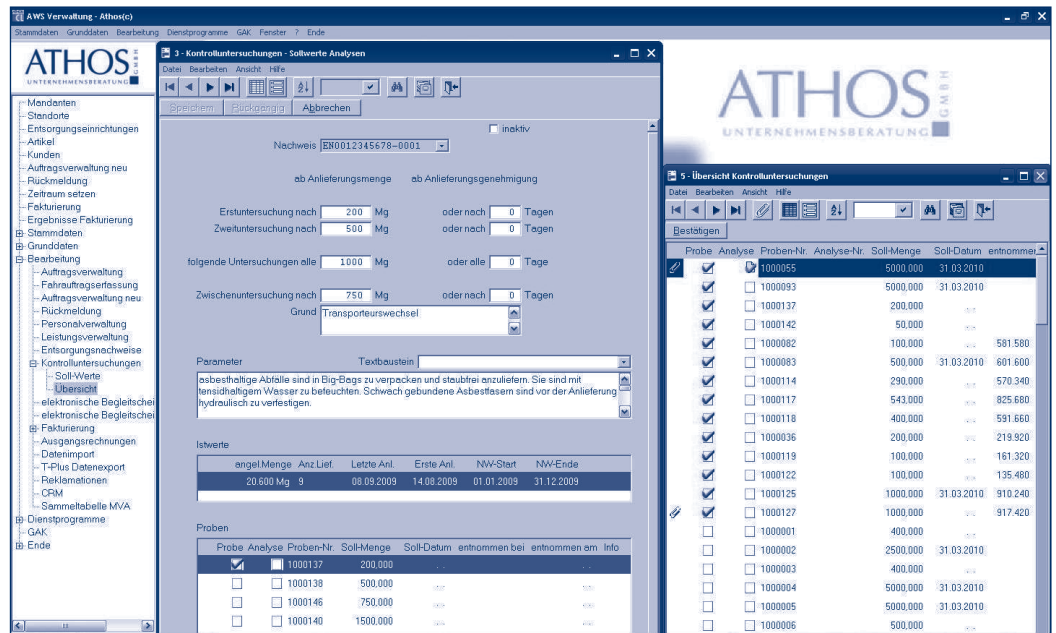
- Integration des ATHOS Berichtsgenerators enigma (optional)
- Integration des elektronischen Abfallnachweisverfahrens eANV über direkte Einbindung von Modawi oder über den Konnektor zum eBegleitschein-Portal des bifa (optional)
- Reklamationsmanagement mit Wiedervorlagensystem über modellierbare Workflows (optional)
- Integration von MS Word und E-Mail mit Kampagnenmanagement (optional)
- Systemintegrierte Archivierung von allen in AWS-32 erstellten Dokumenten oder Anschluss von externen DMS-Systemen (ELO Office / Optimal Systems) über Konnektoren (optional)
- Integrationsmodul für die optionale Anbindung des ATHOS New Line Bausteins B-TPL für die Planung von zyklischen Touren (Regeltourenplanung) für die gewerbliche Behälterentleerung

AWS-32 Anlagenmodul AWS-32/D:

- Wiegedatenerfassung mit Waagenanbindung
- Erfassung von Leistungen ohne Verwiegung (z.B. Stk, cm)
- Erfassung von Nebenleistungen
- Kontrolle und Erfassung von Nachweis- und Begleitscheininformationen
- Vorgangsverwaltung mit Vorbelegung von Anlieferungsdaten
- Effiziente Abwicklung von Kleinanlieferungen
- Fremdverwiegungen
- Druck von Lieferscheinen und Rechnungen
- Kassenbuchführung
- Tagesprotokolle und Statistiken
- Leistungserfassung mit Auftragsbezug (optional)
- Integration von Kartenlesersystemen (optional)
- Integration von Signatur-Pads für elektronische Lieferscheine (optional)
- Integration von mobilen Datenerfassungsgeräten (optional)
- Ausbau bis zum vollständig bedienerlosen Betrieb (optional)
- Lagerverwaltung (optional)
- Registerführung (optional)
- Integration des elektronischen Abfallnachweisverfahrens eANV über direkte Einbindung von Modawi oder über den Konnektor zum eBegleitschein-Portal des bifa (optional)

AWS Logistik-Erweiterung AWS-Dispo-S

- Fahrzeugverwaltung
- Fahrer- und Laderverwaltung
- Standortverwaltung (Betriebsstellen und Entsorgungsanlagen)
- Terminverwaltung (auch Ersatztermine)
- Revierverwaltung
- Auftragsarten- und Leistungsartenverwaltung
- Verwaltung beliebig vieler Touren
- Anzeigefilter nach Auftragsart und Leistungsart
- Sortierung nach Dringlichkeit
- Übernahme der mit B-TPL geplanten zyklischen Touren für die Behälterentleerung in die Tagesdisposition
- Ergänzung von übernommenen zyklischen Touren um einzelne noch nicht verplante Leerungsaufträge im Rahmen der Tagesdisposition mit Drag&Drop-Funktionalität
- Disposition von Auftragstouren im Rahmen des Behälteränderungs- und des Behälterentleerungsdienstes inkl. Routenplanung mit Drag&Drop-Funktionalität
- Schwellenwertprüfungen mit Auslastungsanzeige
- Drucken der Touren- und Einsatzpläne
- Drucken von Liefer- und Begleitscheinen
- Vollzugbearbeitung aus Auftrags- und Tourrückmeldungen
- grafische Planung und Routenoptimierung mit dem New Line Erweiterungsbaustein G-TPL mit Integration der digitalen Karte auf Basis von Map&Guide (optional)
- grafisches Tourtracking auf Basis von Auftrags- und Leerungsdaten (optional)
- Konnektoren für den Anschluss von Geo-Informationssystemen (GIS) (optional)
- Integration des elektronischen Abfallnachweisverfahrens eANV über direkte Einbindung von Modawi oder über den Konnektor zum eBegleitschein-Portal des bifa (optional)
- Integration von ATHOS Hard- und Softwarelösungen für die Mobile Datenerfassung (MDE) im Behälteränderungsdienst und bei Behälterleerungen (optional)



- bi-direktionale Konnektoren zu den Bordrechnersystemen von C-Trace, Moba, Envi-comp, Gassner u.a. (optional / Bestandteil des ATHOS New Line Erweiterungsbausteins WDV) für den Import von Leerungsdaten und den Export von Schwarzen oder Weißen Listen
- (Ist-)Betriebsdatenerfassung für Fahrzeuge und Personal (optional)
- bi-direktionaler Basis-Konnektor für den Anschluss von Fahrzeug-Telematiksystemen (optional) für den Export von Auftragsdaten und die Rückmeldung vollzogener Aufträge, Geo-Koordinaten und Fahrzeugdaten sowie für das Tour-Tracking

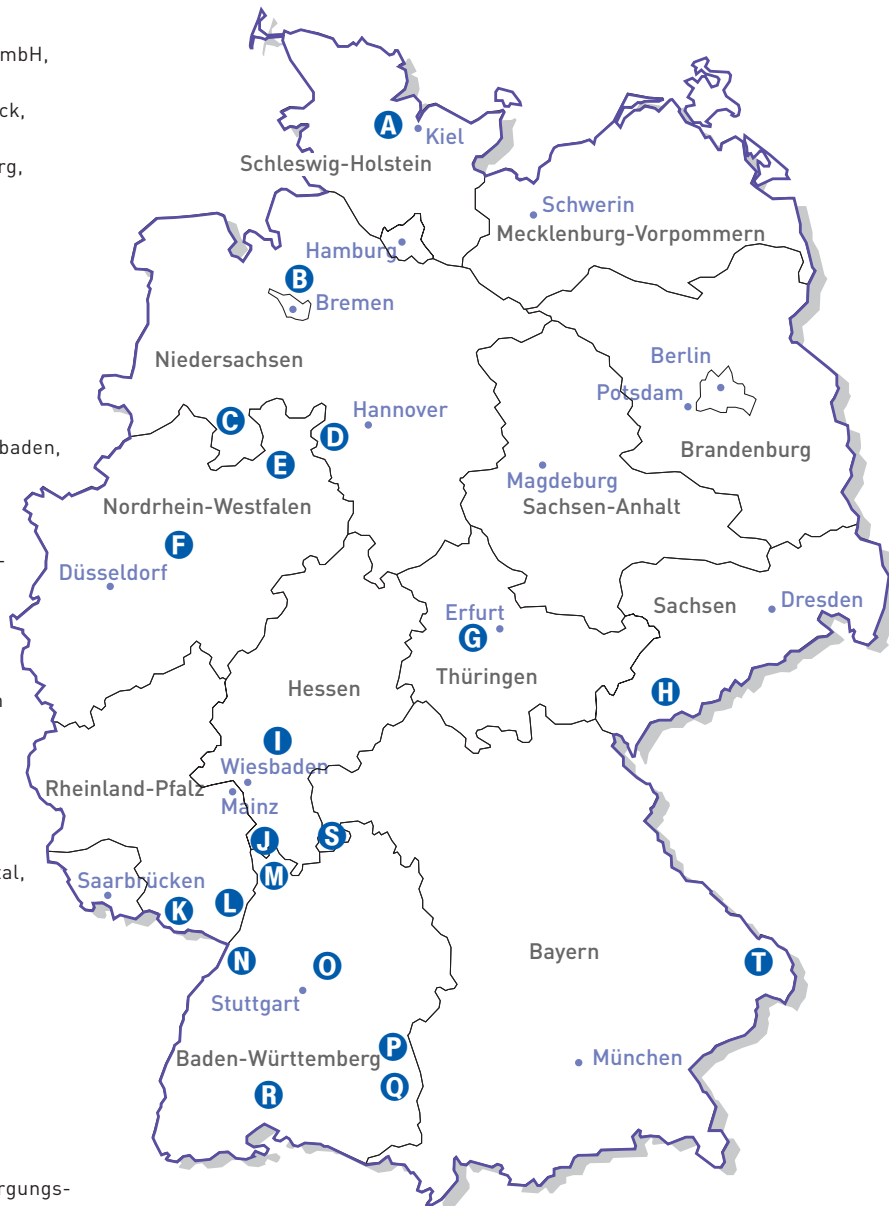
Classic Line AWS-32 – Highlights:

- von der GPA Baden-Württemberg testierte Softwarelösung
- AWS-32 ist der ATHOS Classic Line Basisbaustein für den Aufbau eines umfassenden Gesamtsystems für die operativen Geschäftsprozesse in der kommunalen und der gewerblichen Abfallwirtschaft
- zentral/dezentrales System für die Vernetzung mehrerer Standorte für die Logistik und/oder den Anlagenbetrieb
- optimierte Wiegedatenerfassung anhand der Erfahrungen aus über 200 angeschlossenen Anlagen
- grafisch-gestützte Disposition mit Integration von Mobilem Datenerfassungs-, Bordrechner- und Telematiksystemen
- umfangreiche Unterstützungsfunktionen für die Sachbearbeitung

Referenzen:

Auszug Referenzen für »ATHOS Classic Line«

- A** Stadt Kiel, Schleswig-Holstein
- B** Abfall-Service Osterholz GmbH, Niedersachsen
- C** AWIGO Landkreis Osnabrück, Niedersachsen
- D** AWS Landkreis Schaumburg, Niedersachsen
- E** Umweltbetrieb Bielefeld, Nordrhein-Westfalen
- F** GWA Kreis Unna GmbH, Nordrhein-Westfalen
- G** AWiG Landkreis Gotha, Thüringen
- H** Zweckverband Abfallwirtschaft Südwestsachsen
- I** Entsorgungsbetriebe Wiesbaden, Hessen
- J** ZAKB Kreis Bergstraße, Hessen
- K** Entsorgungsbetriebe Zweibrücken, Rheinland-Pfalz
- L** Landkreis Germersheim, Rheinland-Pfalz
- M** AWG Mannheim
MVV RHE GmbH Mannheim
Baden-Württemberg
- N** AWB Landkreis Karlsruhe, Baden-Württemberg
- O** Rems-Murr-Kreis, Baden-Württemberg
- P** Zweckverband TAD Donautal, Baden-Württemberg
- Q** Landkreis Biberach, Baden-Württemberg
- R** Schwarzwald-Baar-Kreis, Baden-Württemberg
- S** Landkreis Miltenberg, Bayern
- T** AWG Donauwald, Bayern



... und über 50 weitere Entsorgungsbetriebe in Deutschland

ATHOS G.M.B.H.
UNTERNEHMENSBERATUNG

Planiestraße 13
71063 Sindelfingen
Fax (07031) 7997-30

Kontakt:

Telefon (07031) 7997-0
info@athos.com

Besuchen Sie uns im Web:

www.athos.com